

ΠΡΟΓΡΑΜΜΑ ΗΡΩΝ
ΕΙΣΑΓΩΓΗ ΣΤΟΥΣ ΥΠΟΛΟΓΙΣΤΕΣ ΚΑΙ ΣΤΟ ΔΙΑΔΙΚΤΥΟ

Εκπαιδευτής: Οικονομίδης Δημήτριος

ΣΗΜΕΙΩΣΕΙΣ ΣΤΟ ΠΡΟΓΡΑΜΜΑ ΔΗΜΙΟΥΡΓΙΑΣ ΠΑΡΟΥΣΙΑΣΕΩΝ MS-POWERPOINT

1. Ποια είναι η χρησιμότητα του Powerpoint

Τα σύγχρονα προγράμματα δημιουργίας και προβολής παρουσιάσεων όπως το PowerPoint, μας δίνουν τη δυνατότητα για δημιουργία : Α) Διαφανειών Α4 που προβάλλονται από προβολέα – διαφανοσκόπιο.





Β) Slides. Γ) Σημειώσεις αναφοράς για τον ομιλητή / ακροατήριο

Ένα αρχείο παρουσίασης του Powerpoint (με κατάληξη .ppt ή .pps) αποτελείται από *διαφάνειες*. Σε κάθε μια διαφάνεια μπορούμε να προσθέσουμε επικεφαλίδες, κείμενο, εικόνες, βίντεο, διάφορους ήχους, να αλλάξουμε τα χρώματα να προσθέσουμε κίνηση και εφέ προκειμένου να δημιουργήσουμε μια εντυπωσιακή παρουσίαση. Η πρώτη διαφάνεια σε μια παρουσίαση είναι η εισαγωγική (*διαφάνεια τίτλου*), διαφέρει από τις υπόλοιπες και προβάλλει το θέμα της παρουσίασης, τον τόπο, τον ομιλητή, ημερομηνία κ.α..

2. Δημιουργία νέας παρουσίασης

Επιλογή	Λειτουργία
<i>Οδηγός αυτόματου περιεχομένου</i>	Δημιουργεί μια παρουσίαση παρέχοντας ένα δείγμα με τα περιεχόμενα αυτής και μας καθοδηγεί βήμα προς βήμα για να δημιουργήσουμε την παρουσίασή μας
<i>Πρότυπο σχεδίασης</i>	Δημιουργεί μια παρουσίαση με βάση μια από τις 32 επαγγελματικά σχεδιασμένες διατάξεις διαφανειών. Περιέχει προκαθορισμένες μορφές και συνδυασμούς χρωμάτων, χωρίς περιεχόμενο, που μπορούν να εφαρμοστούν σε οποιαδήποτε παρουσίαση.
<i>Κενή παρουσίαση</i>	Δημιουργεί μια παρουσίαση από την αρχή χρησιμοποιώντας μια κενή διαφάνεια και τις προεπιλεγμένες ρυθμίσεις γραμματοσειρών.
<i>Άνοιγμα υπάρχουσας παρουσίασης</i>	Ανοίγει μια παρουσίαση η οποία έχει δημιουργηθεί και αποθηκευτεί προηγουμένως.

3. Προβολές Παρουσιάσεων στο Power Point

Επιλογές	Λειτουργία
<i>Προβολή Διαφανειών</i>	 Δουλεύουμε με μια διαφάνεια τη φορά , μπορούμε να προσθέσουμε ή να αλλάξουμε κείμενο και γραφικά ή διάφορα σχέδια.
<i>Προβολή διάρθρωσης</i>	 Εμφανίζει όλες τις διαφάνειες με το κείμενό τους. Μπορούμε να πληκτρολογήσουμε ολόκληρο το κείμενο της παρουσίασης και να αλλάξουμε τη σειρά στη λίστα κουκίδων, στις παραγράφους και τις διαφάνειες
<i>Προβολή ταξινόμησης διαφανειών</i>	 Εμφανίζει σε μικρογραφία όλες τις διαφάνειες, συμπεριλαμβανομένων των κειμένων και των γραφικών. Μπορούμε να αλλάξουμε τη σειρά των διαφανειών και να ρυθμίσουμε τις εναλλαγές και τους χρονισμούς για την ηλεκτρονική προβολή της παρουσίασης.
<i>Προβολή παρουσίασης</i>	 Δίνει μια ηλεκτρονική προβολή της παρουσίασης. Εκκίνηση επίσης με το πλήκτρο F5.

4. Εναλλαγές Διαφανειών

ΤΙ? Οι εναλλαγές των διαφανειών προσθέτουν συγκινήσεις κατά τη διάρκεια της παρουσίασης. Αντί να κάνουμε απλώς κλικ στις διαφάνειες, μπορούμε να κάνουμε μια διαφάνεια να εισάγει την *οθόνη* από την αριστερή πλευρά ή να *σβήνει* όταν μετακινείται στην επόμενη διαφάνεια.

ΠΩΣ? Επιλέγουμε τη διαφάνεια και κάνουμε κλικ στο μενού **Προβολή Παρουσίασης** → **Τρόπος εναλλαγής διαφανειών**. Επιλέγουμε Αποκάλυψη από αριστερά και παρατηρούμε την εικόνα. Μπορούμε να εξομαλύνουμε την ταχύτητα επιλέγοντας Αργά, Μέτρια ή Γρήγορα. Το Power Point περιλαμβάνει και εφέ ήχου τα οποία μπορούμε να τα προσάψουμε στα εφέ εναλλαγών.

Το παράθυρο διαλόγου Εναλλαγή διαφανειών μας επιτρέπει να αποφασίσουμε αν θέλουμε να μετακινούμαστε σε μια παρουσίαση διαφανειών με τη χρήση του ποντικιού ή αν θέλουμε οι διαφάνειες να εναλλάσσονται αυτόματα μετά από έναν ορισμένο αριθμό δευτερολέπτων.

4 . Δημιουργώντας μια νέα διαφάνεια

Όταν προσθέτουμε μια διαφάνεια αυτή παρεμβάλλεται μετά τη διαφάνεια που βρίσκεται ο δρομέας.

☞ Από το μενού επιλέξτε **Εισαγωγή** ⇒ **Νέα Διαφάνεια**

Εμφανίζεται το παράθυρο εργασιών **Διάταξη Διαφανείας**

☞ Κάντε κλικ στην **Διάταξη** που θέλετε στο παράθυρο εργασιών.

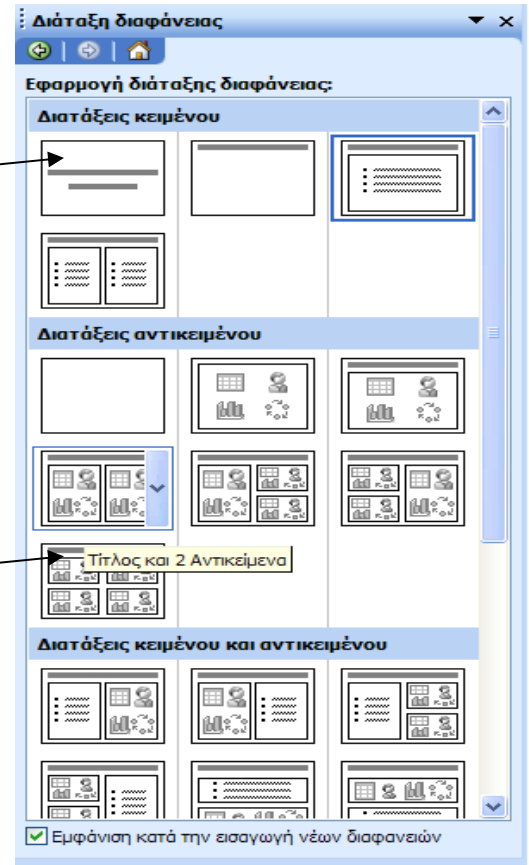
Εμφανίζεται η νέα διαφάνεια, με πλαίσια που δείχνουν που θα προστεθεί ο τίτλος, το κείμενο, τα γραφικά και τα άλλα αντικείμενα.

Για να **διαγράψουμε** μια διαφάνεια:

Στις προβολές διάρθρωσης και ταξινόμησης διαφανειών, κάνουμε κλικ για να επιλέξουμε τη διαφάνεια και μετά πατάμε το πλήκτρο Del. Στην προβολή διαφανειών επιλέγουμε **Διαγραφή διαφάνειας** από το μενού Επεξ/σία. Αν κατά λάθος διαγράψουμε μια διαφάνεια, μπορούμε να επιλέξουμε **Αναίρεση** από το μενού Επεξ/σία.

Οι γκρι γραμμές στην κορυφή κάθε διάταξης αντιπροσωπεύουν τον τίτλο της διαφάνειας

Τα πλαίσια που περιέχουν εικόνες αντιπροσωπεύουν αντικείμενα (clip Art, διαγράμματα πίνακες, γραφήματα)



5. Σχεδίαση διαφάνειας

Για να δημιουργήσουμε ένα πρότυπο σχεδίασης σε μια υπάρχουσα διαφάνεια:

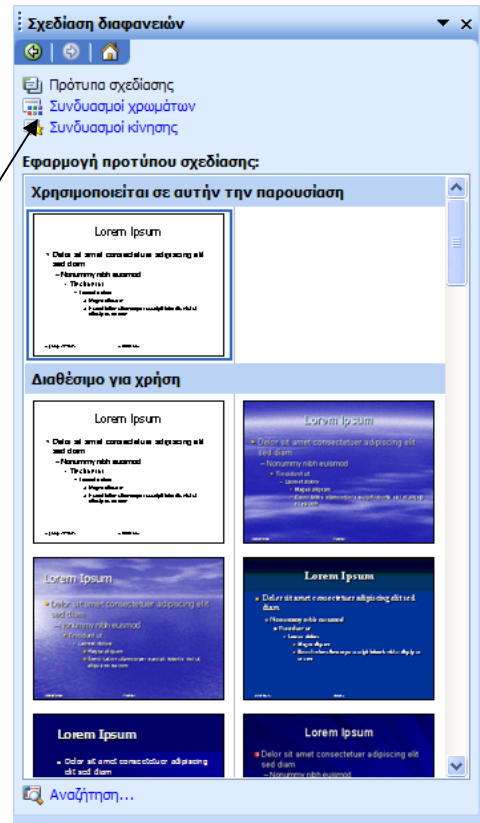
☞ Από το μενού επιλέξτε **Μορφή** ⇒ **Σχεδίαση διαφανειών**

Κάντε κλικ στο πρότυπο που θέλετε να χρησιμοποιήσετε και αυτό εφαρμόζεται σε όλες τις διαφάνειες της παρουσίασης.

Συνδυασμοί Κίνησης

Μπορείτε να προσθέσετε κίνηση σε κείμενο, γραφικά, διαγράμματα, γραφήματα και άλλα αντικείμενα των διαφανειών σας, ώστε

- να προσελκύετε την προσοχή σε σημαντικά σημεία,
- να ελέγχετε τη ροή των πληροφοριών και
- να κάνετε πιο ενδιαφέρουσα την παρουσίασή σας.

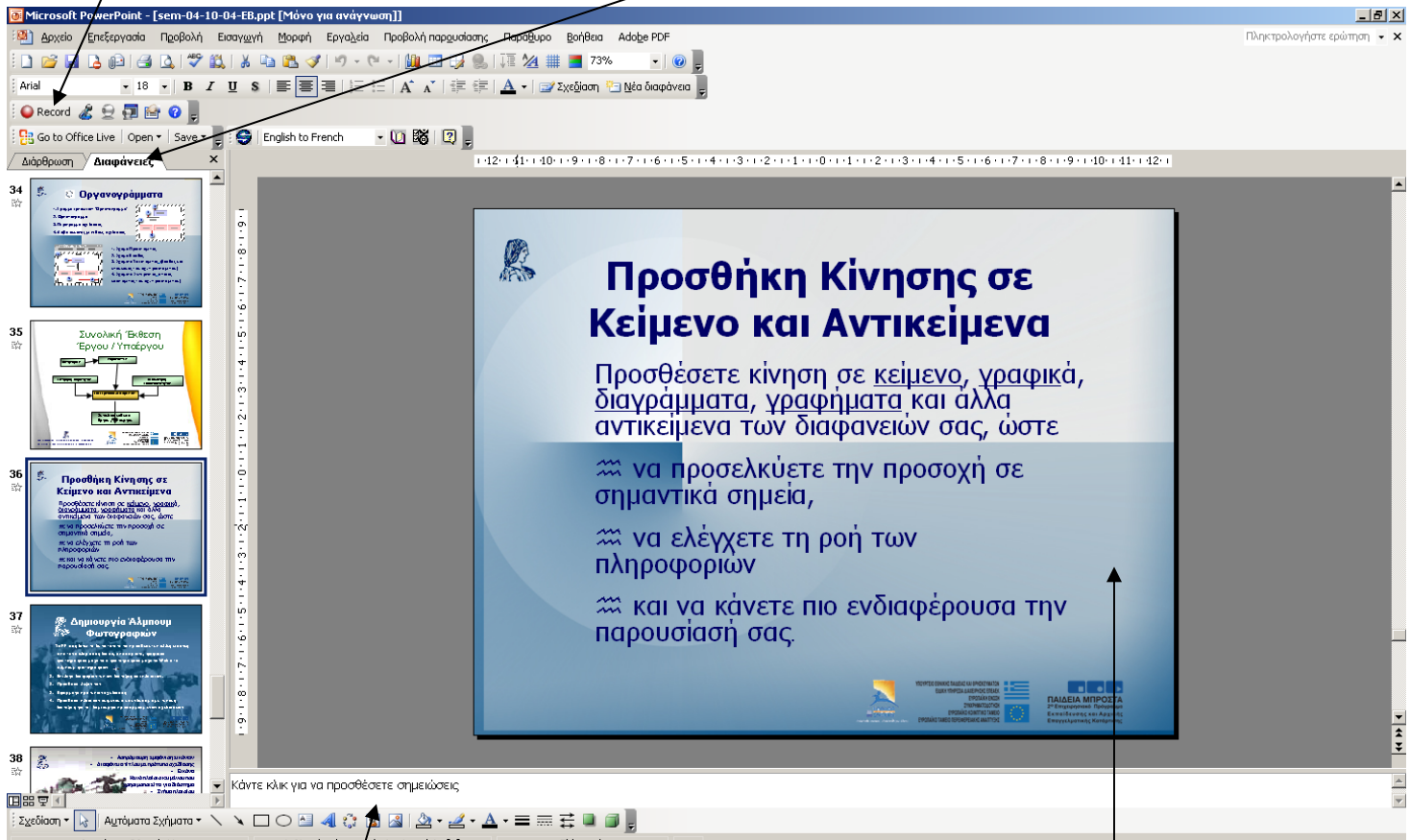


6. Προβολή Παρουσίασης Powerpoint

Η κανονική προβολή περιλαμβάνει τις ακόλουθες λειτουργίες: την καρτέλα διάρθρωσης, την καρτέλα διαφανειών, το παράθυρο των διαφανειών και το παράθυρο των σημειώσεων.

Καρτέλα διάρθρωσης: απαραίτητο εργαλείο για την οργάνωση και διάταξη του περιεχομένου παρουσίασης. Μπορούμε να πληκτρολογήσουμε ολόκληρο το κείμενο της παρουσίασης και να αλλάξουμε τη σειρά στη λίστα κουκίδων, στις παραγράφους και τις διαφάνειες.

Καρτέλα διαφανειών: επιλέγουμε αυτή τη φόρμα για να δούμε σαν εικόνες τις διαφάνειες σε προεπισκόπηση.



Παράθυρο σημειώσεων: δίνει τη δυνατότητα να προσθέσουμε τις σημειώσεις του ομιλητή.

Παράθυρο διαφανειών: μπορούμε να δούμε πως εμφανίζεται το κείμενο σε κάθε διαφάνεια.

Για να ξεκινήσει η παρουσίαση:

Επιλέγουμε από το μενού **Προβολή** ⇒ **Προβολή παρουσίασης**